



CW Façade - Chaussée Waterloo 1:100



BS Façade - Avenue Beau-Séjour 1:100



Arr Façade arrière 1:100

LEGENDE - FACADES	
1 Revêtement de façade panneaux Epitone ou similaire (Traverse: Béton armé)	9 Descende d'eau de pluie (Aluminium Thermolap - Traverse: Béton armé)
2 Revêtement de façade panneaux Epitone ou similaire (Traverse: Béton armé)	10 Descende d'eau de pluie (Aluminium Thermolap - Traverse: Béton armé)
3 Revêtement de façade enduit (Traverse: Béton armé)	11 Couvre-mati (Aluminium Thermolap - Traverse: Béton armé)
4 Revêtement de toiture - tuile (Traverse: Béton armé)	12 Sous-basement (Traverse: Béton armé)
5 Menuiserie extérieure - Porte et fenêtre (Traverse: Béton armé)	13 Menuiserie extérieure (Béton: Béton armé - Traverse: Béton armé)
6 Sédil - Fenêtre (Aluminium Thermolap - Traverse: Béton armé)	14 Sédil en pierre bleue (Béton: Béton armé - Traverse: Béton armé)
7 Sédil - Fenêtre (Aluminium Thermolap - Traverse: Béton armé)	15 Menuiserie extérieure (Béton: Béton armé - Traverse: Béton armé)
8 Pave - Béton (Aluminium Thermolap - Traverse: Béton armé)	16 Revêtement de façade panneaux Epitone ou similaire (Traverse: Béton armé)

LEGENDE - PLAN ET COUPE	
Mur existant	Toiture plate - végétalisée
Element préfabriqué en béton	Isolant thermique souple
Béton armé coulé sur place	Isolant thermique rigide
Béton armé - Pluies vissées	Coupeure thermique
Chape Béton	Toiture plate
Maçonnerie en bloc de béton	Toiture en pente
Maçonnerie en silico-calcaire	Terrasse
Cloison en carreaux de plâtre	Végétation

REMARQUES

Les plans ne portant pas la mention "plan d'exécution" ne peuvent en aucun cas servir à l'exécution.

Les côtes et niveaux sont donnés à titre indicatif.

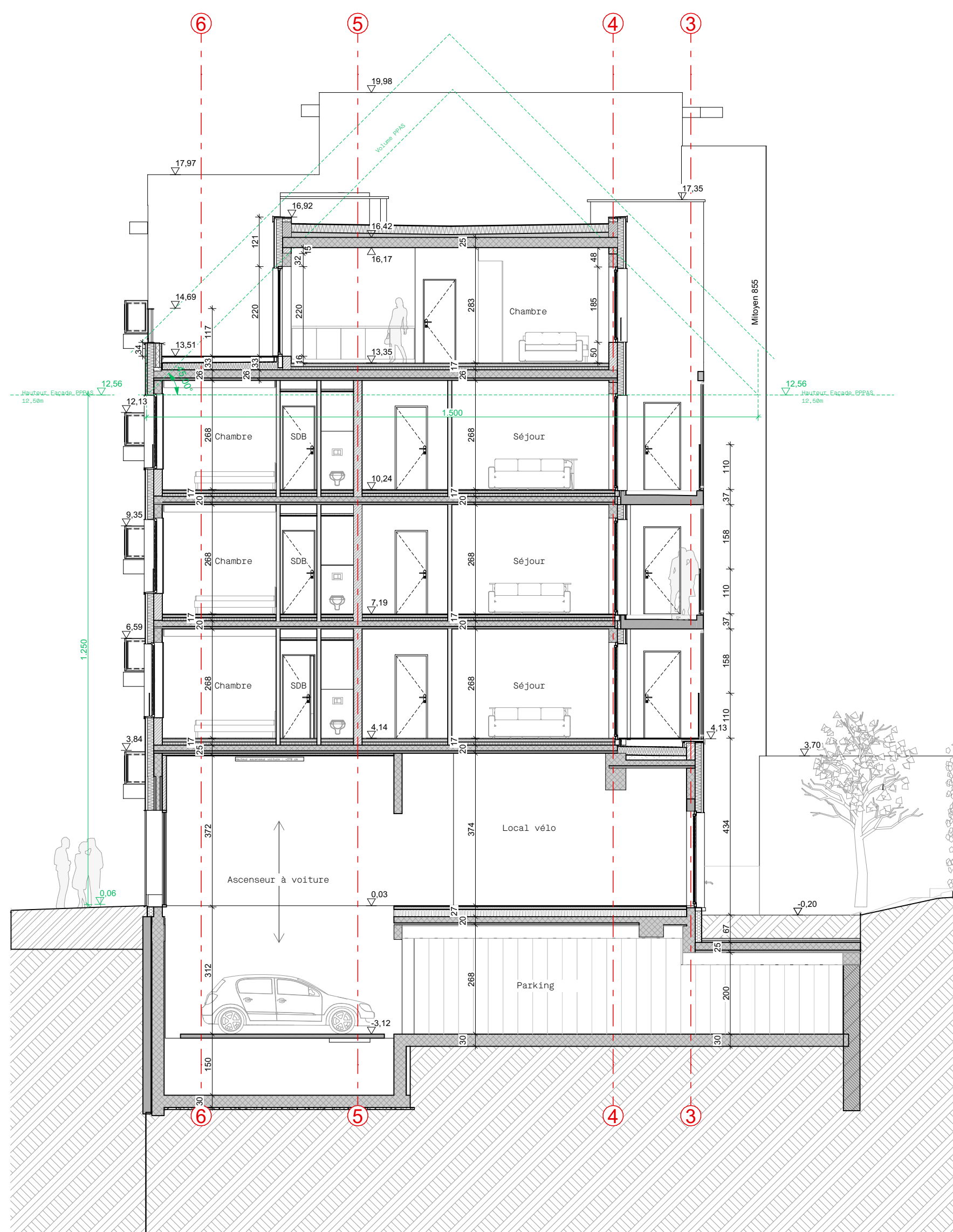
Il appartient à l'entrepreneur de contrôler les côtes des documents, de les vérifier sur les grandeurs réelles d'exécution et les dimensions existantes et de nous signaler toutes discordances éventuelles.

Les ouvrages seront préalablement tracés sur chantiers par l'entrepreneur. Ils ne seront exécutés qu'après que l'architecte en ait approuvé le tracé.

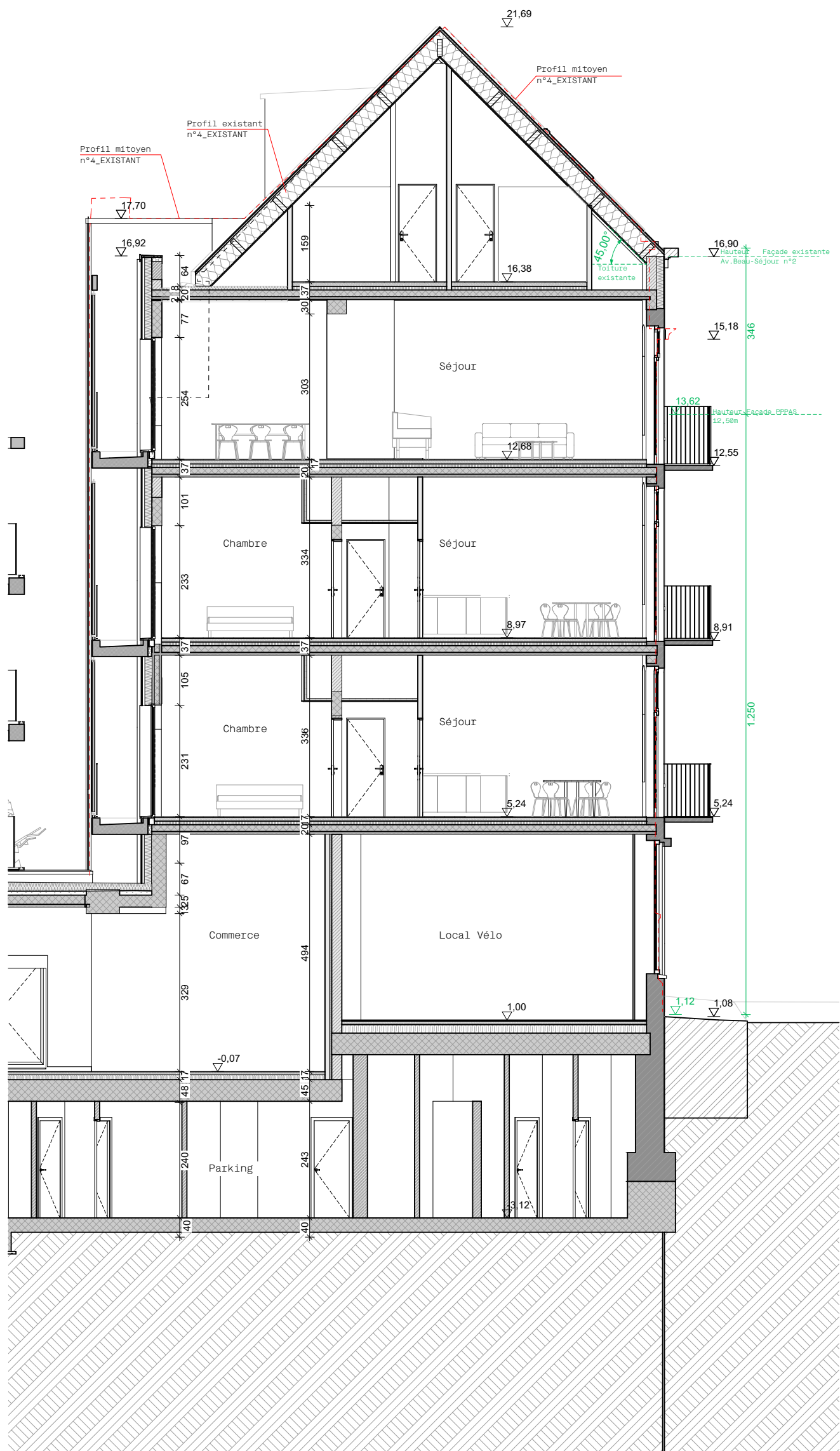
Toutes reproductions des plans, partielles ou dans leur intégralité, sans l'accord préalable de l'architecte, sont formellement interdites.



D Coupe DD 1:100



A Coupe AA 1:100



C Coupe CC 1:100